

Servietten Hersteller erkennen / Die Prägung der Servietten

Mehrlagige Servietten werden geprägt, damit sich die einzelnen Lagen der Servietten miteinander verbinden. So können die einzelnen Schichten nicht verrutschen und es entstehen keine Knitter oder Falten. Ein weiterer Vorteil ist es, dass sich die Servietten dann besser stapeln lassen. Dabei wird üblicherweise nur der Rand mit einer Prägung versehen, da so eine möglichst große, weiche, ungeprägte Wischfläche bestehen bleibt.

Die Randprägungen variieren von Hersteller zu Hersteller, man kann sie daher zur Herstellerbestimmung mit zur Hilfe heranziehen. 100% eindeutig sind sie jedoch nicht, da es auch immer wieder zu Abweichungen bei den Prägungen z. B. einzelner Serien kommen kann.

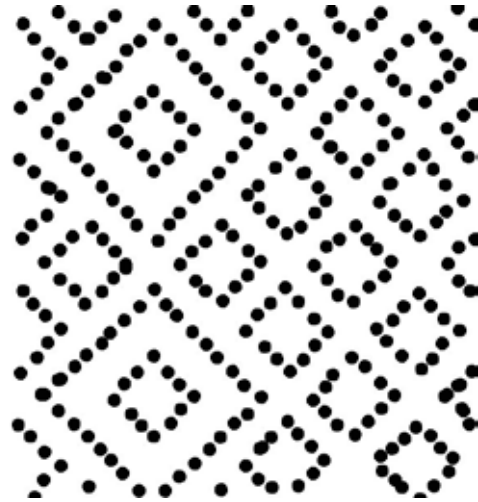
Mehr zur Herstellung von Servietten

Servietten gehören wie Gesichtstücher, Papiertaschentücher, Küchenrollen, Papierhandtücher und Toilettenpapier, zu der Gruppe der Tissue Hygienepapiere. Sie bestehen aus Zellstoff oder Altpapier. Es ist so dünn, dass es selten in einer Lage vorkommt.

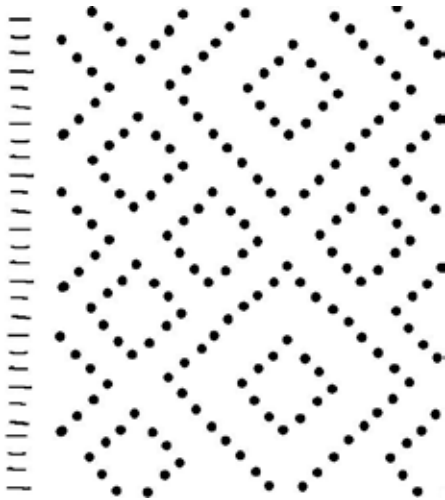
Das Zellstoffpapier, welches eine sehr hohe Saugleistung hat, wird auf Rollen an die zu verarbeitende Druckerei geliefert. Die Maschinen in welche, die Rollen bis zu 2m im Durchmesser verarbeiten können, erledigen hierbei alle Arbeitsschritte auf einmal. Hierzu gehören: Abrollung / Glättkalander, Infrarot Trocknung, Bedruckung, Fächerscheibenübergabe. Die Maschinen schaffen bis zu 60 Päckchen pro Bahn in der Minute.



Stewo

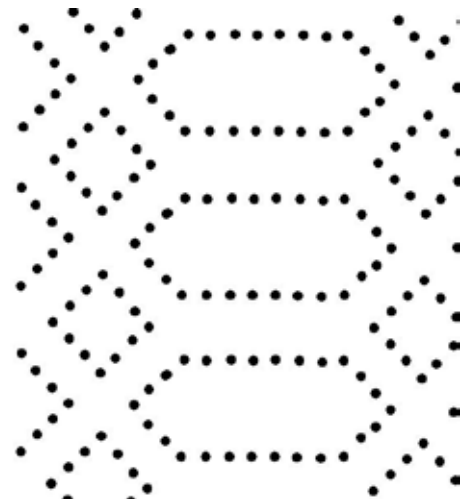


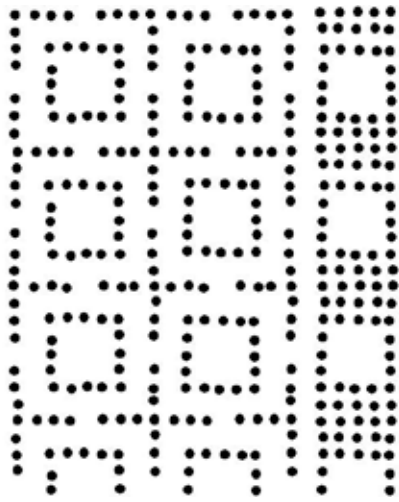
Ti-Flair



Paper & Design

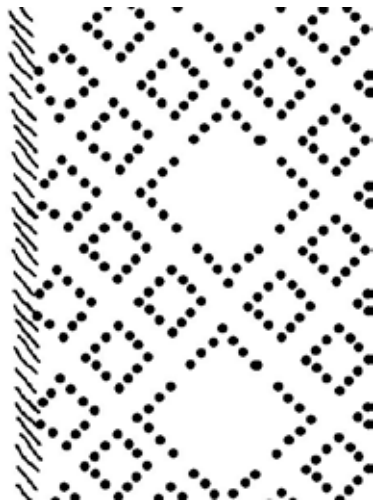
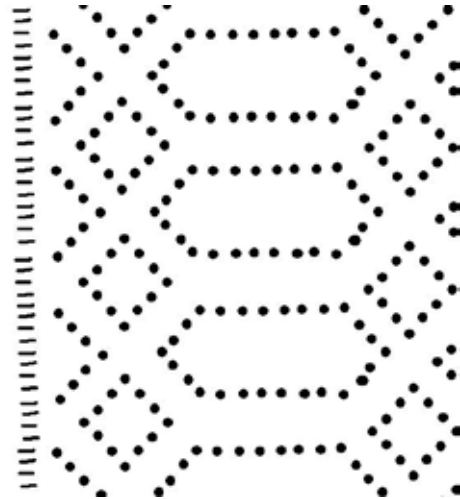
PPD





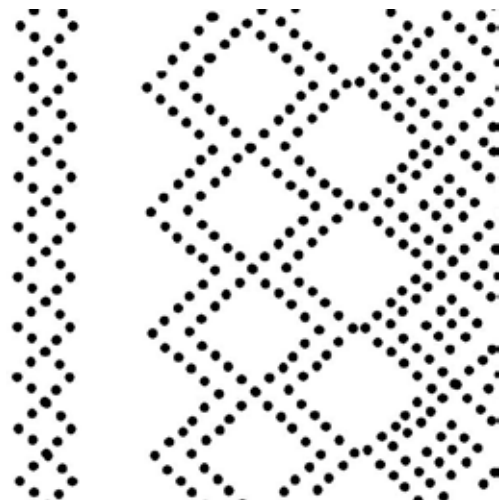
PPD

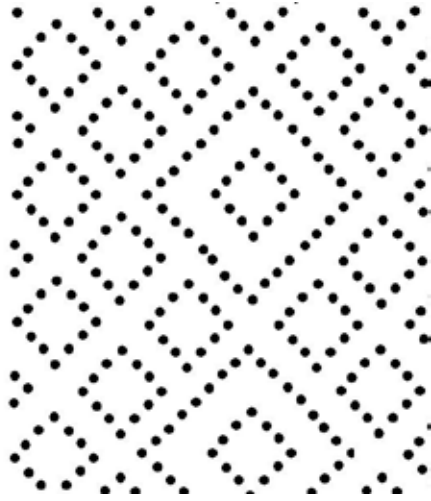
DUNI



Designhouse

Molca Design





Avant Garde

Anbiente



Ideal Home Range

Home Fashion

